

Bingo Halloween

Nombre de joueurs : jusqu'à 6 équipes de 2 + 2 maîtres de jeu

Règles

Le Bingo, c'est un loto : chaque joueur (ou équipe) a un carton de 6 cases, et des jetons.

Le maître de jeu tire des flashcards au hasard (uniquement des images, A5).

Les joueurs qui ont l'image placent un jeton.

Carton = « Bingo ! »

Level one :

Les joueurs ont les cartons avec images.

Level two & three :

Les joueurs ont les cartons avec les mots écrits.

	Maître de jeu	Joueurs
level 1	Ne montre pas les images. Prononce les mots et la formule : « Who's got a ? » —> nommer des objets d'Halloween en voyant leur image (et vérifier avec l'écriture donnée)	Répondre à la formule : « I've got one ! » —> faire le lien entre un mot entendu et son image
level 2	Montre les images, prononce les mots. —> nommer des objets d'Halloween en voyant leur image	—> faire le lien entre un mot entendu et son écriture ou entre un objet dessiné et son écriture
level 3	Montre les images, ne prononce pas les mots.	—> faire le lien entre un objet dessiné et son écriture

Notes :

On peut imprimer ces fiches recto-verso.

Crédits :

Travail remis en page par Nicolas Zannettacci, ICEM11 (nicolas.zan@gmail.com),

d'après le travail des CPD du Puy-de-Dôme (63) : <http://www.ac-clermont.fr/ia63/langues.htm>

Bingo Halloween, level one (1)



**Trick or Treat !
Candy please!**



Halloween



Bingo Halloween, level one (1)



**Trick or Treat !
Candy please!**



**Happy
Halloween**



Bingo Halloween, level two & three

a hat



**Trick or Treat !
Candy please!**

a black cat



a bat



a witch



Bingo Halloween, level two & three

a skeleton



**Trick or Treat !
Candy please!**

a black cat



a haunted house



a hat



Bingo Halloween, level one (1)



**Trick or Treat !
Candy please!**



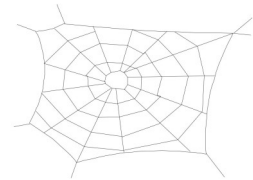
Halloween



Bingo Halloween, level one (1)



**Trick or Treat !
Candy please!**



**Happy
Halloween**



Bingo Halloween, level two & three

a hat



**Trick or Treat !
Candy please!**

a pumpkin



a black cat



a skeleton



Bingo Halloween, level two & three

a haunted house



**Trick or Treat !
Candy please!**

a cobweb



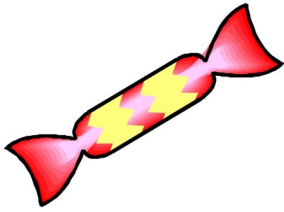
a bat



a hat



Bingo Halloween, level one (1)



**Trick or Treat !
Candy please!**



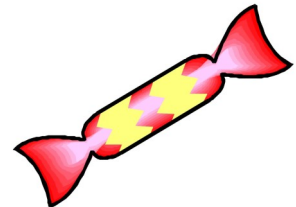
Halloween



Bingo Halloween, level one (1)



**Trick or Treat !
Candy please!**



HALLOWEEN



Bingo Halloween, level two & three

Candy



**Trick or Treat !
Candy please!**

a cauldron



a pumpkin



a bat



Bingo Halloween, level two & three

a ghost



**Trick or Treat !
Candy please!**

Candy



a cauldron



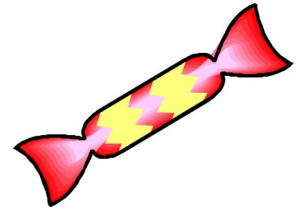
a black cat



Bingo Halloween, level one (1)



**Trick or Treat !
Candy please!**



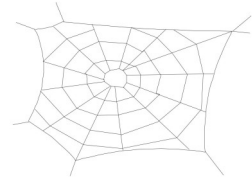
HALLOWEEN



Bingo Halloween, level one (1)



**Trick or Treat !
Candy please!**



HALLOWEEN



Bingo Halloween, level two & three

a hat



**Trick or Treat !
Candy please!**

Candy



a witch



a black cat



Bingo Halloween, level two & three

a skeleton



**Trick or Treat !
Candy please!**

a cobweb



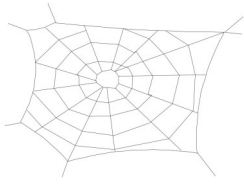
a cauldron



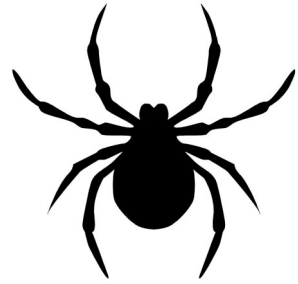
a hat



Bingo Halloween, level one (1)



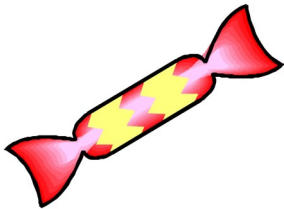
**Trick or Treat !
Candy please!**



**Happy
Halloween**



Bingo Halloween, level one (1)



**Trick or Treat !
Candy please!**



HALLOWEEN



Bingo Halloween, level two & three

a cobweb



**Trick or Treat !
Candy please!**

a spider



a witch



a haunted house



Bingo Halloween, level two & three

Candy



**Trick or Treat !
Candy please!**

a cauldron



a ghost



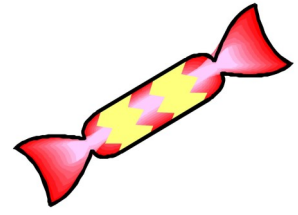
a hat



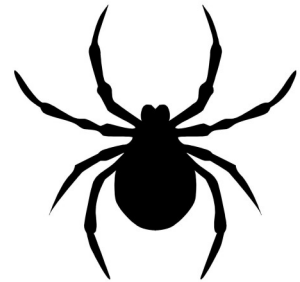
Bingo Halloween, level one (1)



**Trick or Treat !
Candy please!**



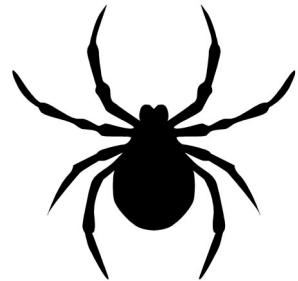
Halloween



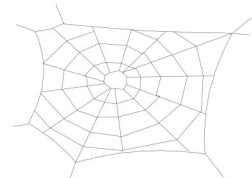
Bingo Halloween, level one (1)



**Trick or Treat !
Candy please!**



HALLOWEEN



Bingo Halloween, level two & three

a hat



**Trick or Treat !
Candy please!**

Candy



a pumpkin



a spider



Bingo Halloween, level two & three

a ghost



**Trick or Treat !
Candy please!**

a spider



a cauldron



a cobweb

